

Adjustable Tap Wrenches

For direct application of hand taps.

Tourne-à-Gauche Réglables

Pour l'application directe de tarauds à main.

Verstellbare Windeisen

Für den direkten Einsatz von Handgewindebohrern.

Giramachos ajustables

Para la aplicación directa de machos de roscado manual.

Регулируемые держатели метчиков (воротки)

Для использования ручных метчиков.



Code

588

Properties

DIN 1814

Reference	Range			Code
	mm	inch	Pipe	
Bar Type Type Barre Stabart Тип Варга Тип Заготовки				
TW1 - No.0	2 - 6	1/16 - 1/4	-	5880001
TW2 - No.1.5	3 - 12	1/8 - 1/2	1/8 - 1/2	5880002
TW3 - No.2	3 - 12	1/8 - 1/2	1/8 - 1/4	5880007
TW4 - No.3	6 - 20	1/4 - 3/4	1/8 - 3/8	5880008
TW5 - No.4	12 - 27	1/2 - 1"	1/4 - 5/8	5880009
TW6 - No.5	20 - 32	3/4 - 1.1/4	3/8 - 1"	5880010
T-Type T-Typ Tipo T Тип-T				
T1 - No.1 S	3 - 6	1/8 - 1/4	-	5880003
T2 - No.2 S	8 - 12	5/16 - 1/2	1/8 - 1/4	5880004
T-Type Long Reach T-Type Série Longue T-Typ Lange Reichweite Tipo T Largo Alcance Тип-T Для Глубоких Отверстий				
TL3 - No.10 L	2 - 6	1/16 - 1/4	-	5880005
TL4 - No.20 L	8 - 12	5/16 - 1/2	1/8 - 1/4	5880006

Die Stocks

For direct application of circular solid dies - DIN 223 without capsule.

Porte-Filières

Pour l'application directe de filières monobloc rondes - DIN 223 sans capsule.

Schneideisenhalter

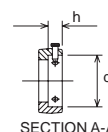
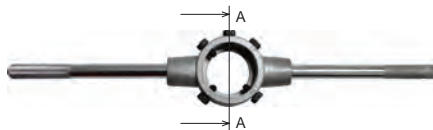
Für den direkten Einsatz von Vollmaterial-Rundschneideisen nach DIN 223 ohne Kapsel.

Portaterrajas

Para la aplicación directa de terrajas circulares macizas - DIN 223 sin capsula.

Плашкодержатели

Для закрепления неразрезных цилиндрических плашек, изготовленных по стандарту DIN 223.



Code

589

Properties

DIN 225

Reference	d	h	Code	Reference	d	h	Code
0	16	5	5890000	6A	45	14	5890060
1	20	5	5890010	6	45	18	5890065
2	20	7	5890020	7A	55	16	5890070
3	25	9	5890030	7	55	22	5890075
4	30	11	5890040	8A	65	18	5890080
5A	38	10	5890050	8	65	25	5890085
5	38	14	5890055	9A	75	20	5890090

Somta Tapping, Reaming and Drilling Fluid

For improving tool life and reducing tool wear.

Fluide Somta pour taraudage et perçage

Pour prolonger la durée de vie des outils et réduire leur usure.

Somta Gewindeschneid-, Aufreib- und Bohrflüssigkeit

Zur Verbesserung der Lebenserwartung und Verringerung des Verschleißes des Werkzeugs.

Líquido para roscar, escariar y taladrar de Somta

Para ampliar la vida útil y reducir el desgaste de la herramienta.

СОЖ ф-мы Somta для использования при нарезании

резьбы, развертывании и сверлении

Для увеличения срока службы и уменьшения износа инструмента.



Code

5AU

Description	Code
300ml	5AU0010

