


Adjustable Tap Wrenches

For direct application of hand taps.


Tourne-à-Gauche Réglables

Pour l'application directe de tarauds à main.


Verstellbare Windeisen

Für den direkten Einsatz von Handgewindebohrern.


Giramachos ajustables

Para la aplicación directa de machos de roscado manual.


Регулируемые держатели метчиков (воротки)

Для использования ручных метчиков.



Code

588

Properties

DIN 1814

| Reference | Range | | | Code |
|---|---------|-------------|-----------|---------|
| | mm | inch | Pipe | |
| Bar Type Type Barre Stabart Тип Варга Тип Заготовки | | | | |
| TW1 - No.0 | 2 - 6 | 1/16 - 1/4 | - | 5880001 |
| TW2 - No.1.5 | 3 - 12 | 1/8 - 1/2 | 1/8 - 1/2 | 5880002 |
| TW3 - No.2 | 3 - 12 | 1/8 - 1/2 | 1/8 - 1/4 | 5880007 |
| TW4 - No.3 | 6 - 20 | 1/4 - 3/4 | 1/8 - 3/8 | 5880008 |
| TW5 - No.4 | 12 - 27 | 1/2 - 1" | 1/4 - 5/8 | 5880009 |
| TW6 - No.5 | 20 - 32 | 3/4 - 1.1/4 | 3/8 - 1" | 5880010 |
| T-Type T-Typ Tipo T Тип-T | | | | |
| T1 - No.1 S | 3 - 6 | 1/8 - 1/4 | - | 5880003 |
| T2 - No.2 S | 8 - 12 | 5/16 - 1/2 | 1/8 - 1/4 | 5880004 |
| T-Type Long Reach T-Type Série Longue T-Typ Lange Reichweite Tipo T Largo Alcance Тип-T Для Глубоких Отверстий | | | | |
| TL3 - No.10 L | 2 - 6 | 1/16 - 1/4 | - | 5880005 |
| TL4 - No.20 L | 8 - 12 | 5/16 - 1/2 | 1/8 - 1/4 | 5880006 |


Die Stocks

For direct application of circular solid dies - DIN 223 without capsule.


Porte-Filières

Pour l'application directe de filières monobloc rondes - DIN 223 sans capsule.


Schneideisenhalter

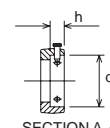
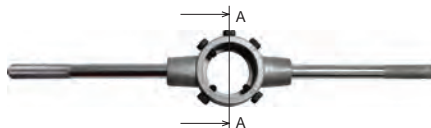
Für den direkten Einsatz von Vollmaterial-Rundschneideisen nach DIN 223 ohne Kapsel.


Portaterrajas

Para la aplicación directa de terrajas circulares macizas - DIN 223 sin capsula.


Плашкодержатели

Для закрепления неразрезных цилиндрических плашек, изготовленных по стандарту DIN 223.



Code

589

Properties

DIN 225

| Reference | d | h | Code | Reference | d | h | Code |
|-----------|----|----|---------|-----------|----|----|---------|
| 0 | 16 | 5 | 5890000 | 6A | 45 | 14 | 5890060 |
| 1 | 20 | 5 | 5890010 | 6 | 45 | 18 | 5890065 |
| 2 | 20 | 7 | 5890020 | 7A | 55 | 16 | 5890070 |
| 3 | 25 | 9 | 5890030 | 7 | 55 | 22 | 5890075 |
| 4 | 30 | 11 | 5890040 | 8A | 65 | 18 | 5890080 |
| 5A | 38 | 10 | 5890050 | 8 | 65 | 25 | 5890085 |
| 5 | 38 | 14 | 5890055 | 9A | 75 | 20 | 5890090 |


Somta Tapping, Reaming and Drilling Fluid

For improving tool life and reducing tool wear.


Fluide Somta pour taraudage et perçage

Pour prolonger la durée de vie des outils et réduire leur usure.


Somta Gewindeschneid-, Aufreib- und Bohrflüssigkeit

Zur Verbesserung der Lebenserwartung und Verringerung des Verschleißes des Werkzeugs.


Líquido para roscar, escariar y taladrar de Somta

Para ampliar la vida útil y reducir el desgaste de la herramienta.


СОЖ ф-мы Somta для использования при нарезании резьбы, развертывании и сверлении

Для увеличения срока службы и уменьшения износа инструмента.



Code

5AU

| Description | Code |
|--------------|----------------|
| 300ml | 5AU0010 |

