

### Adjustable Tap Wrenches

For direct application of hand taps.

### Tourne-à-Gauche Réglables

Pour l'application directe de tarauds à main.

### Verstellbare Windeisen

Für den direkten Einsatz von Handgewindebohrern.

### Giramachos ajustables

Para la aplicación directa de machos de roscado manual.

### Регулируемые держатели метчиков (воротки)

Для использования ручных метчиков.



Code

**588**

Properties

**DIN 1814**

Reference	Range			Code
	mm	inch	Pipe	
<b>Bar Type   Type Barre   Stabart   Тип Варга   Тип Заготовки</b>				
<b>TW1 - No.0</b>	2 - 6	1/16 - 1/4	-	5880001
<b>TW2 - No.1.5</b>	3 - 12	1/8 - 1/2	1/8 - 1/2	5880002
<b>TW3 - No.2</b>	3 - 12	1/8 - 1/2	1/8 - 1/4	5880007
<b>TW4 - No.3</b>	6 - 20	1/4 - 3/4	1/8 - 3/8	5880008
<b>TW5 - No.4</b>	12 - 27	1/2 - 1"	1/4 - 5/8	5880009
<b>TW6 - No.5</b>	20 - 32	3/4 - 1.1/4	3/8 - 1"	5880010
<b>T-Type   T-Typ   Tipo T   Тип-T</b>				
<b>T1 - No.1 S</b>	3 - 6	1/8 - 1/4	-	5880003
<b>T2 - No.2 S</b>	8 - 12	5/16 - 1/2	1/8 - 1/4	5880004
<b>T-Type Long Reach   T-Type Série Longue   T-Typ Lange Reichweite   Tipo T Largo Alcance   Тип-T Для Глубоких Отверстий</b>				
<b>TL3 - No.10 L</b>	2 - 6	1/16 - 1/4	-	5880005
<b>TL4 - No.20 L</b>	8 - 12	5/16 - 1/2	1/8 - 1/4	5880006

### Die Stocks

For direct application of circular solid dies - DIN 223 without capsule.

### Porte-Filières

Pour l'application directe de filières monobloc rondes - DIN 223 sans capsule.

### Schneideisenhalter

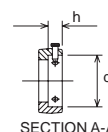
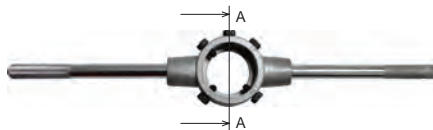
Für den direkten Einsatz von Vollmaterial-Rundschneideisen nach DIN 223 ohne Kapsel.

### Portaterrajas

Para la aplicación directa de terrajas circulares macizas - DIN 223 sin capsula.

### Плашкодержатели

Для закрепления неразрезных цилиндрических плашек, изготовленных по стандарту DIN 223.



Code

**589**

Properties

**DIN 225**

Reference	d	h	Code	Reference	d	h	Code
<b>0</b>	16	5	5890000	<b>6A</b>	45	14	5890060
<b>1</b>	20	5	5890010	<b>6</b>	45	18	5890065
<b>2</b>	20	7	5890020	<b>7A</b>	55	16	5890070
<b>3</b>	25	9	5890030	<b>7</b>	55	22	5890075
<b>4</b>	30	11	5890040	<b>8A</b>	65	18	5890080
<b>5A</b>	38	10	5890050	<b>8</b>	65	25	5890085
<b>5</b>	38	14	5890055	<b>9A</b>	75	20	5890090

### Somta Tapping, Reaming and Drilling Fluid

For improving tool life and reducing tool wear.

### Fluide Somta pour taraudage et perçage

Pour prolonger la durée de vie des outils et réduire leur usure.

### Somta Gewindeschneid-, Aufreib- und Bohrflüssigkeit

Zur Verbesserung der Lebenserwartung und Verringerung des Verschleißes des Werkzeugs.

### Líquido para roscar, escariar y taladrar de Somta

Para ampliar la vida útil y reducir el desgaste de la herramienta.

### СОЖ ф-мы Somta для использования при нарезании резьбы, развертывании и сверлении

Для увеличения срока службы и уменьшения износа инструмента.



Code

**5AU**

Description	Code
<b>300ml</b>	<b>5AU0010</b>

